

12.1. «Внутрибольничная (базовая) сердечно-легочная реанимация»

Цель обучения: – освоение навыка внутрибольничной (базовой) сердечно-легочной реанимации.

Продолжительность обучения: 2-4 часа.

В программу обучения входят тренинги:

1. Изложение теоретического материала – 2 часа.

2. Тренинг с отработкой навыков проведения базовой сердечно-легочной реанимации на современных тренажерах каждым участником – 4 часа.

Количество участников от 6 до 10 человек.

Программа тренинга разработана на основе рекомендаций Европейского совета по реанимации (European Resuscitation Council).

Содержание программы соответствует приказу Минздравсоцразвития России «Об утверждении перечня состояний, при которых оказывается первая помощь, и перечня мероприятий по оказанию первой помощи» 477н от 04 мая 2012 г.

В ходе тренинга формируются следующие умения:

- Определение признаков «жив-мертв» у взрослого, у младенца.
- Выполнение компрессий грудной клетки с рекомендованными характеристиками: нахождение места компрессий с первого раза, глубина и частота надавливаний, положение рук, корректное освобождение рук.
- Выполнение искусственной вентиляции легких (ИВЛ) с рекомендованными характеристиками: объем ИВЛ, скорость ИВЛ, соблюдение соотношения компрессий/ИВЛ 30:2
- Удаление инородного тела приемом Геймлиха взрослому, ребенку (стоя, лежа), беременной.
- Поворот пациента в устойчивое боковое положение.

Место проведения: специализированный кабинет САЦ.

Материально-техническое оснащение:

Название симуляционного оборудования	Кол-во	Фирма производитель
Манекен-тренажер подросток Resusci Junior для обучения технике сердечно-легочной реанимации и спасения детей	1	«Laerdel» Норвегия
Манекен «Оживленная Анна (RESUSCI ANNE)» для проведения качественного обучения сердечно-легочной реанимации	3	«Laerdel» Норвегия
Манекен-тренажер для реанимации Resusci Baby с блоком контроля навыков	1	«Laerdel» Норвегия
Манекен-тренажер подросток Resusci Junior для обучения технике сердечно-легочной реанимации и спасения детей.	1	«Laerdel» Норвегия
Манекен-тренажер для реанимации Baby Anne Infant CPR Trainer	4	«Laerdel» Норвегия
Манекен-тренажер для реанимации Resusci Baby с блоком контроля навыков	1	«Laerdel» Норвегия
Тренажер «Choking Charlie»	2	«Laerdel» Норвегия



Внутрибольничная реанимация



Больной потерял сознание



Позвать на помощь и
оценить состояние больного



Нет признаков жизни

Вызвать бригаду СЛР



СЛР 30:2

с применением кислородного
оборудования и приемов
обеспечения проходимости
дыхательных путей



**Наложить электроды
дефибриллятора,
подключить монитор**

Провести попытку
дефибрилляции, если показано

**Расширенная реанимация
по прибытии бригады СЛР**

Есть признаки жизни

Оценивать по алгоритму ABCDE
Определить причину, начать
лечение
Кислородотерапия, мониторинг,
внутривенный доступ

Вызвать бригаду СЛР,
если показано

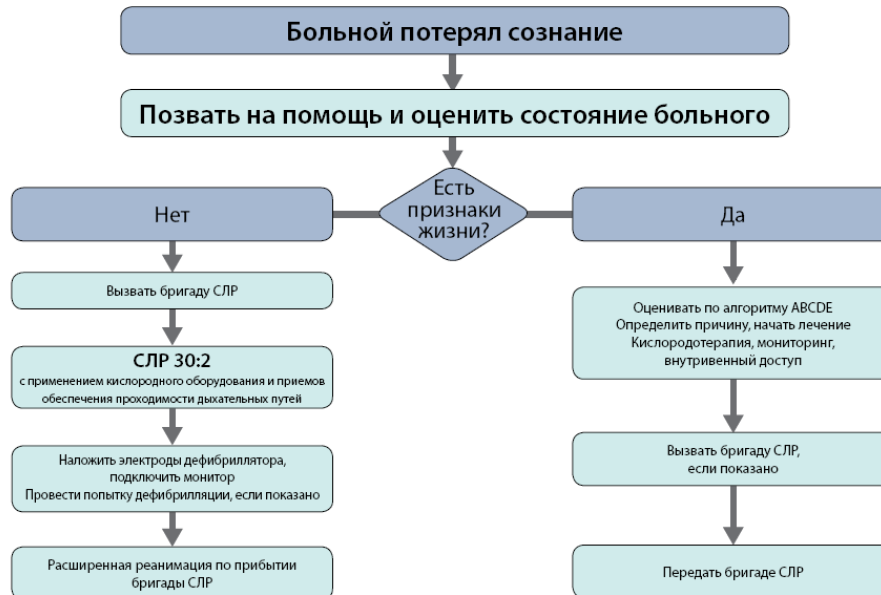
Передать бригаде СЛР

ERC

Формирование навыка осуществляется согласно алгоритму сердечно-легочной реанимации при оказании первой помощи на основании рекомендаций Европейского совета по реанимации (European Resuscitation Council).



Внутрибольничная реанимация



Уважаемые коллеги, если Вы обнаружили ошибки или с чем-либо не согласны, мы готовы обсудить ваши предложения и замечания. Мы открыты для сотрудничества. Предложения и замечания по содержанию алгоритмов практических навыков просим высылать по адресу: centrpkmz@udm.ru.

Учебно-методическим обеспечением симуляционного тренинга является учебно-методическое пособие «Базовая сердечно-легочная реанимация при оказании первой помощи», которое включается в стоимость обучения.